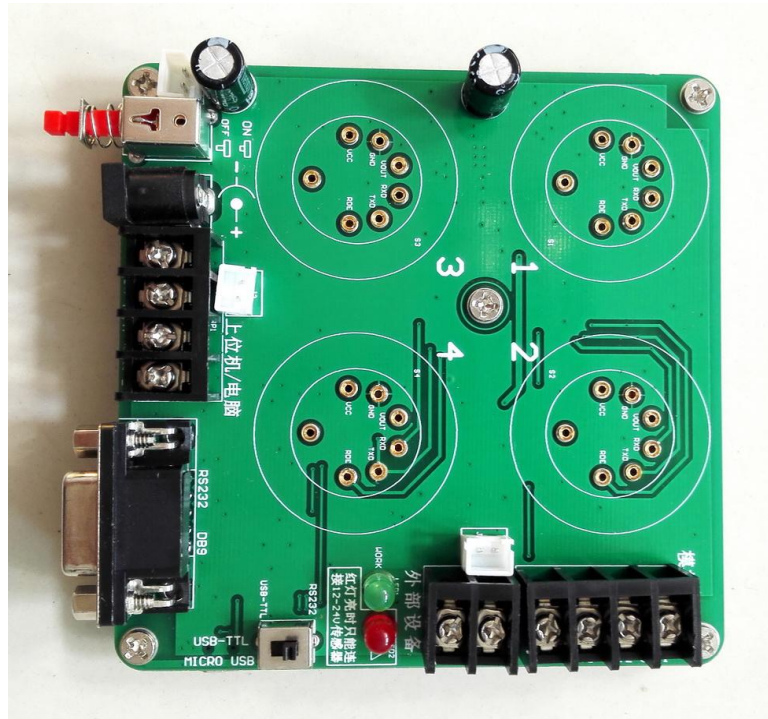


## SGA-ZHB-4

## 四组信号转换板



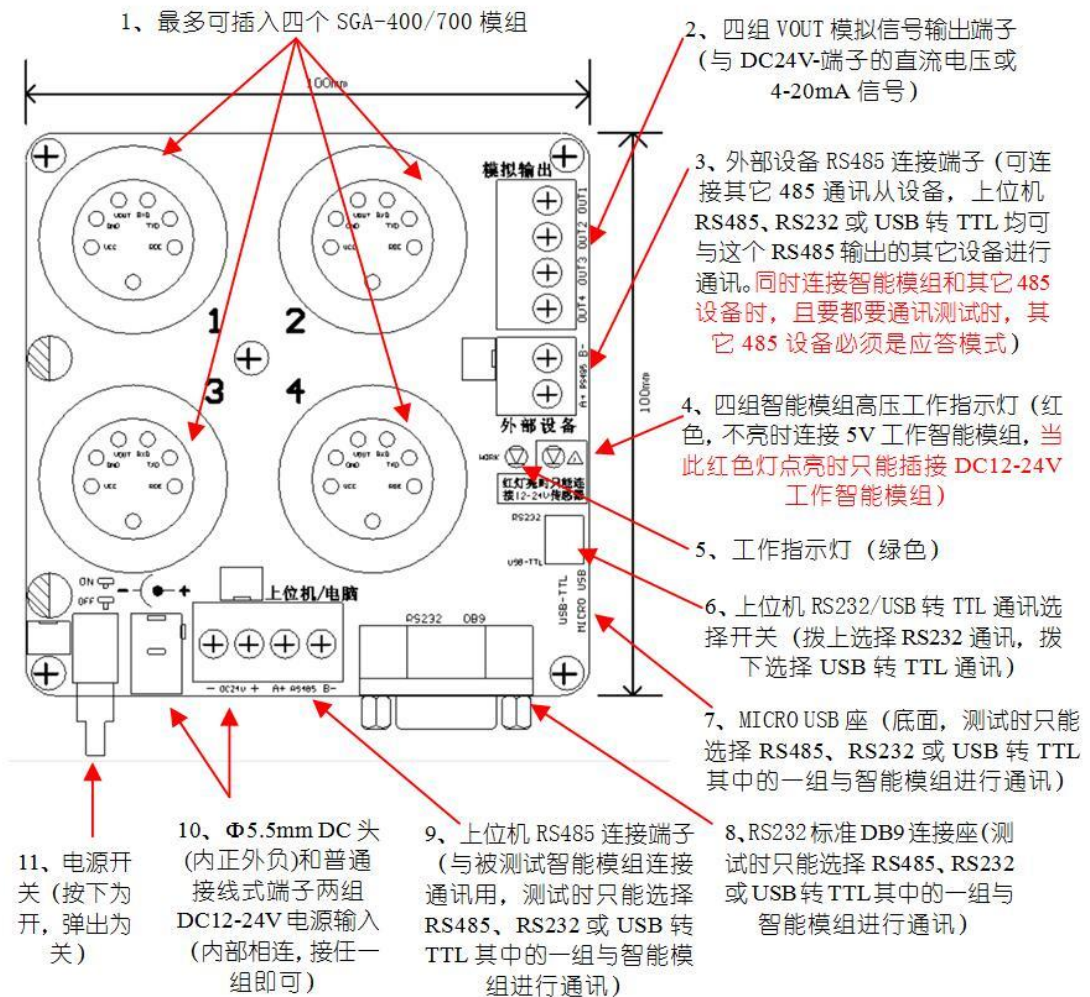
### 一、产品概述:

SGA-ZHB-4 四组信号转换板，是深国安电子专门为配合 SGA-400/700 智能气体传感器模组使用而开发的一款模块产品；最多可直接插入四个 SGA-400/700 智能传感器模组同时进行测试使用（需要先将智能传感器模组的地址设置为 4 个不同的地址，否则有两个同一地址通讯时会数据错乱）；

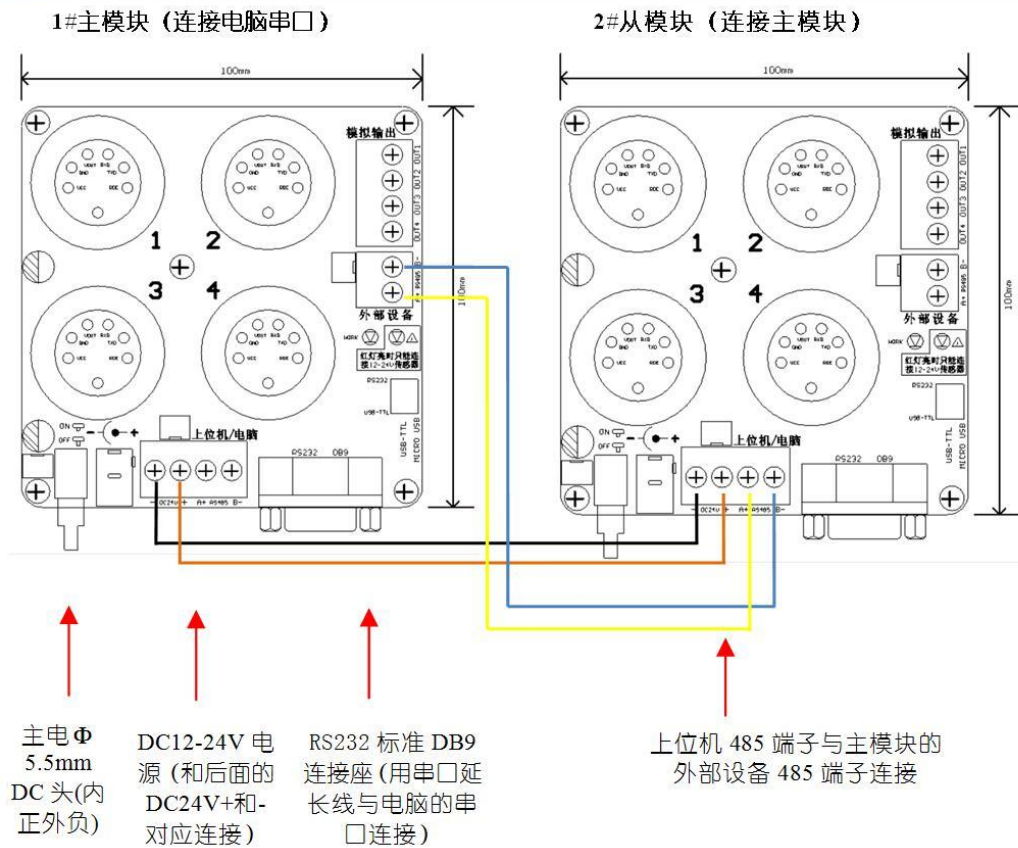
SGA-400/700 智能气体传感器模组本身可直接输出 TTL 串口及 0-5V 电压输出；搭配 SGA-ZHB-4 四组信号转换板后，可直接输出 RS485、RS232 和 USB 转 TTL 三组上位机通讯方式。客户可自行选择使用哪一组通讯方式与智能传感器模组进行测试；另外还预留了一组 RS485 与其它设备连接接口；同时，该模块还预留有四组模拟输出接口，客户也可以直接用万用表读取每一组智能模组的输出模拟信号（与 DC24V-端子的直流电压或 4-20mA 信号，以智能模组输出为准）。

SGA-ZHB-4 四组信号转换板设计小巧，使用方便；可单独测试使用，也可装入设备中安装使用；产品采用高稳定、超低电源纹波的稳压开关；电源输入、RS85 通讯及模拟输出均配有短路、防反接等保护功能。具有安全可靠、简单易用、扩展性强等特点。

## 二、功能介绍



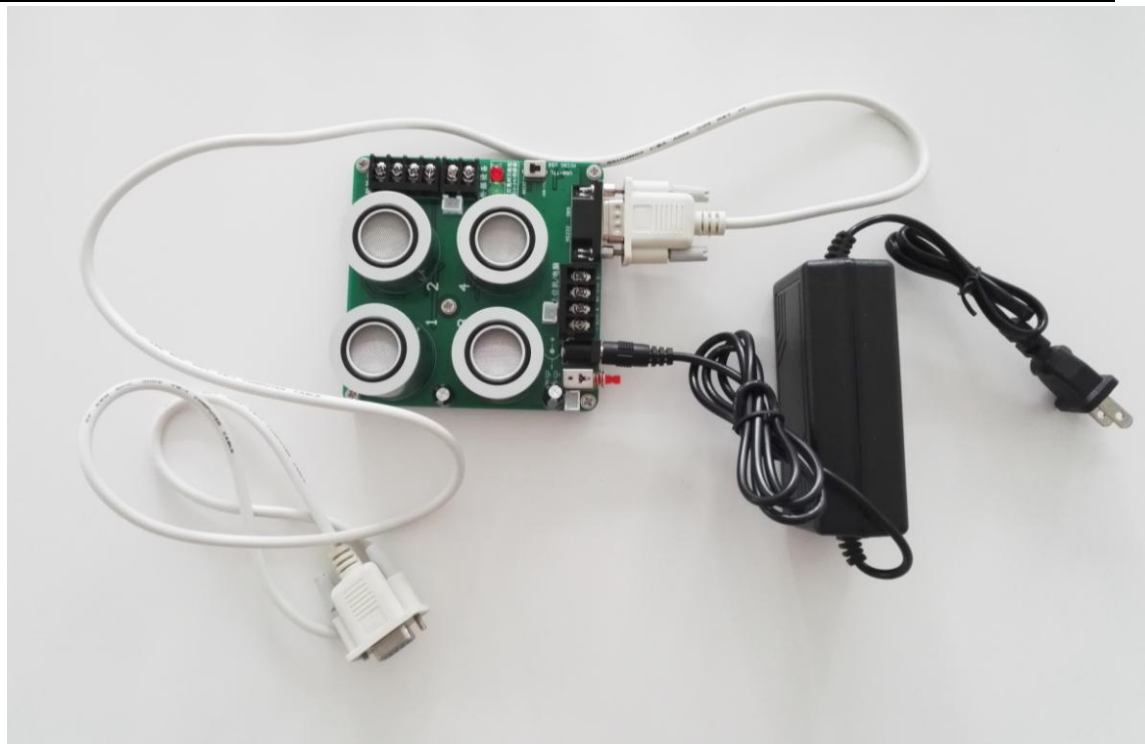
## 三、使用方法



包装清单



4 组气体模组+信号转换板



测试实拍

